



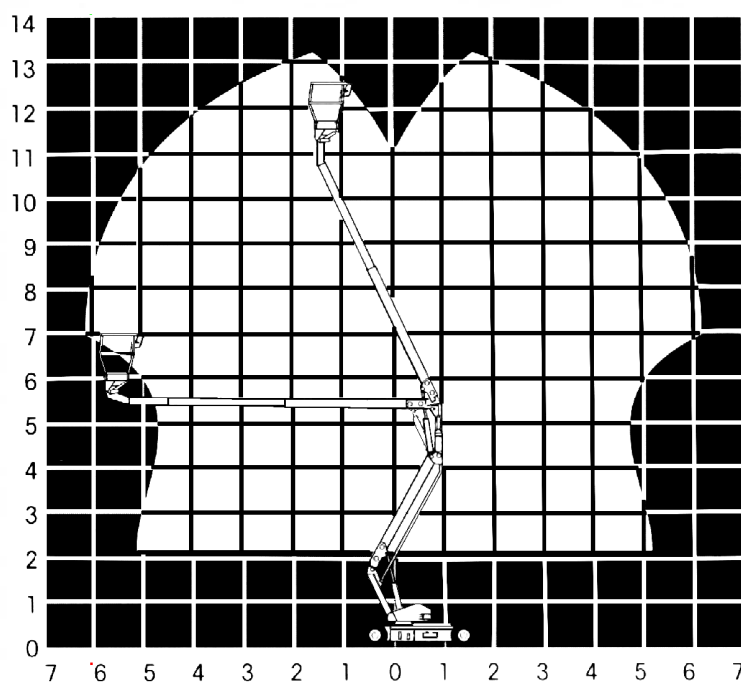
Hochmuth Gelenk-Teleskop-Hebebühnen 13,5 m

(Gerätenummer 210)

Das vielseitige Universalgenie

Mit einer maximalen Arbeitshöhe von 13,60 m und 6,10 m seitlicher Reichweite ist diese gelenkige und robuste Maschine die ideale Arbeitsbühnenlösung für industrielle und handwerkliche Zwecke im Innen- und Außenbereich.

Für Selbstfahrer oder auf Wunsch mit erfahrenem Bedienungspersonal.



Technische Daten

Max. Arbeitshöhe	13,60 m
Seitliche Reichweite	6,50 m
Max. Tragkraft	215 kg
Arbeitskorbgröße (BxL)	1,03 m x 0,55 m
Antrieb	Batterie
Transportlänge	4,20 m
Transportbreite	1,50 m
Transporthöhe	1,99 m
Eigengewicht	3550 kg
Knickbarer Arbeitskorb	nein
Drehbarer Arbeitskorb	nein
Eigenantrieb	ja