



# Hochmuth

Handwerk mit Köpfchen



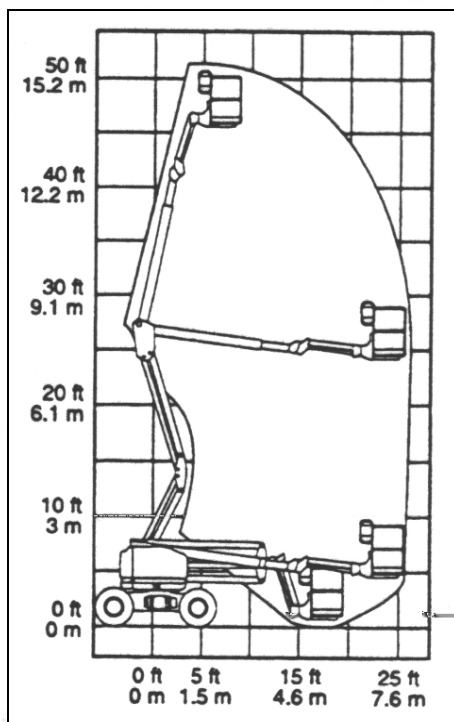
## Hochmuth Gelenk-Teleskop-Allrad-Hebebühnen 16,0 m

(Gerätenummer 250)

**Das vielseitige Universalgenie mit beweglichem Korbarm.**

Mit einer maximalen Arbeitshöhe von 16,0 m und 7,70 m seitlicher Reichweite ist diese gelenkige und robuste Maschine für ein breites Einsatzspektrum ideal, Dieselantrieb.

Für Selbstfahrer oder auf Wunsch mit erfahrenem Bedienungspersonal.



### Technische Daten

Max. Arbeitshöhe	15,85 m
Seitliche Reichweite	8,30 m
Max. Tragkraft	227 kg
Arbeitskorbgröße (BxL)	1,80 m x 0,76 m
Antrieb	Diesel/Elektro
Transportlänge	6,80 m
Transportbreite	2,25 m
Transporthöhe	2,10 m
Eigengewicht	6580 kg
Knickbarer Arbeitskorb	ja
Drehbarer Arbeitskorb	ja
Eigenantrieb	ja