



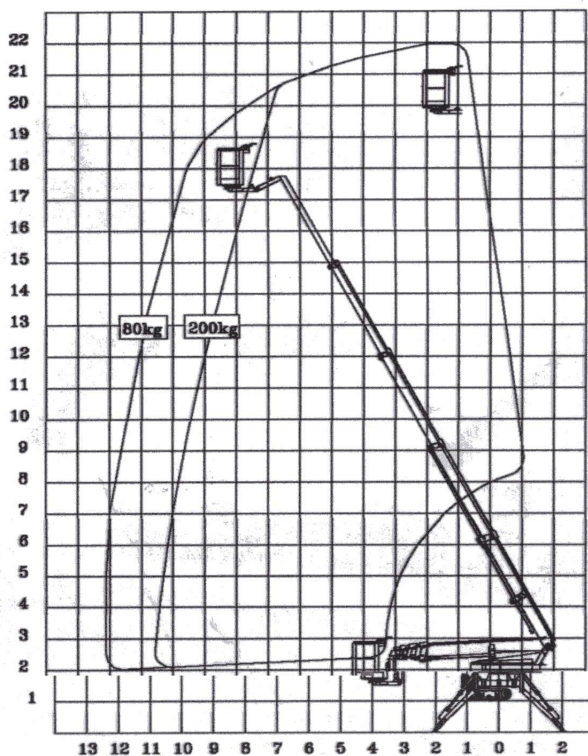
Hochmuth Teleskopbühne Omme 22 m

(Gerätenummer 385)

Mit diesem Kettenfahrzeug kommen Sie praktisch überall hin.

Selbstfahrende Raupenbühne, auf fast jedem Untergrund verfahrbar, leistungsstarkes nicht markierendes Gummikettenfahrgestell, Kletterfähigkeit ca. 40 %, aufstellbar in fast jedem Gelände, selbst bei Geländeneigung bis 15 %, eigene Energieversorgung durch superschallgedämpften Generator oder durch Batteriebetrieb für den Einsatz im Innenbereich.

Für Selbstfahrer oder auf Wunsch mit erfahrenem Bedienungspersonal.



Technische Daten

Max. Arbeitshöhe	21,80 m
Seitliche Reichweite	12,20 m
Max. Tragkraft	200 kg
Arbeitskorbgröße (BxL)	1,25 m x 1,10 m
Antrieb	Batt./Aggregat
Abstützbreite	4,25 / 3,45 m
Transportlänge	6,40 m
Transportbreite	1,10 m
Transporthöhe	1,98 m
Eigengewicht	3050 kg
Abstützung	hydraulisch
Drehbarer Arbeitskorb	ja
Eigenantrieb	ja