

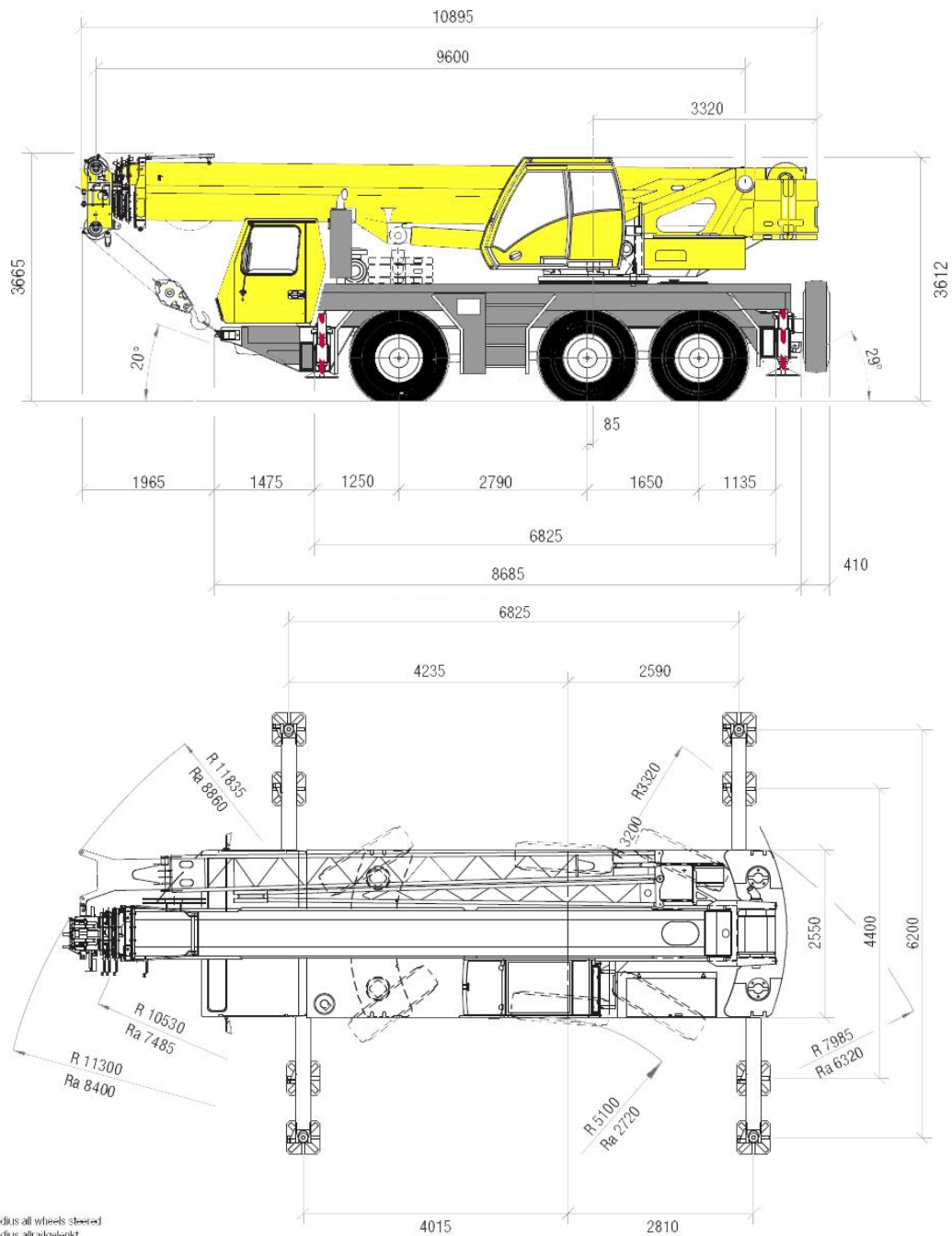


Mobilkran 50t

Dieser dreiachsige 50-Tonnen AT-Kran kommt mit einem fünfteiligen, voll teleskopierbaren Ausleger. Die Steuerung des Krans erfolgt voll elektronisch und ist mit der Lastbegrenzung und dem Motormanagement integriert.

Max. Traglast bei Ausladung
Teleskopausleger
Kranmotor/Leistung

35 t bei 3,0 m Radius
9,6 m - 38 m
6-Zylinder-Turbo-Diesel, 260 kW





Hochmuth

HANDWERK MIT KÖPFCHEN



[m]

